

# Программалық өнімді құру процесі

Анализ

Жобалау

Программалық жүзеге асыру

Тестілеу

Қолданысқа жіберу

# Қолданушы интерфейстерін жобалауға кіріспе



# Процесс



Тасырыс беруші / Қолданушы



Аналитик

Анализ жасау

Спецификация



Жобалаушы

Интерфейс жобалау

Диаграммалар

Құрылымдаған схемалар



Дизайнер

Интерфейс дизайны

Дизайн

Стиль гиді



HTML, Flash программист

Прототип жасау

Прототиптер



Usability маман

Сапасын бағалау

Бағалау есебі



Программист

Қосымшаны құру

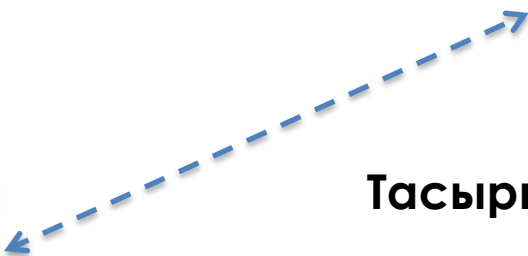
## Зерттеу және анализ



Аналитик



Тасырыс беруші / Қолданушы



### Кіріс ақпараттар

- Жобаға қызығушы адамдармен интервью
- Контексты зерттеу
- Этнография (байқау және сынақ)
- Қолданушылармен жұмыс (user champions)

### Шығыс құжаттар

Спецификация

# Спецификация

Жобаның жалпы сипаттамасы.  
Жобаны жасау командасының  
жалып түсінкті негізде болады.

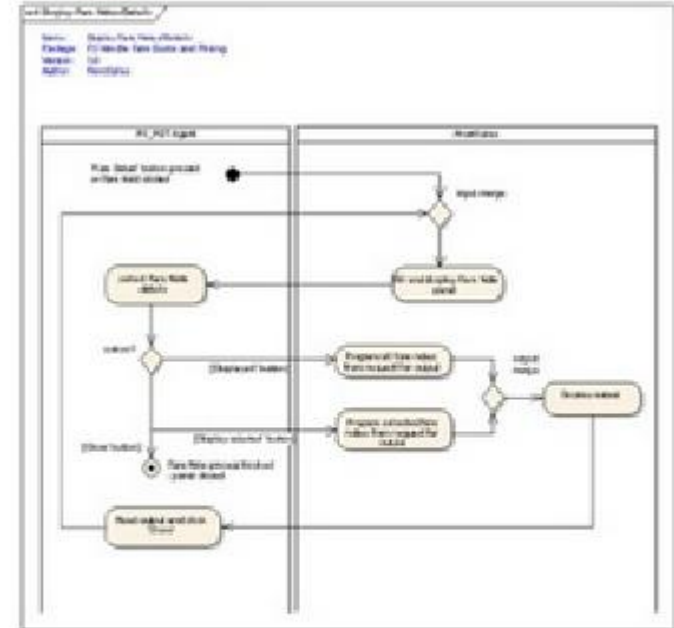
## Мазмұны:

Өнімге кіріспе  
Тапсырыс берушінің бизнес мақсаты  
Қолданушылар сипаттамасы  
Қолдану сценаріі(use cases)

## Сапаны бақылау әдістері:

Аудит(әріптестермен, тапсырыс берушімен,  
жоба командасымен)

24.18 FS\_FareNotesDetails



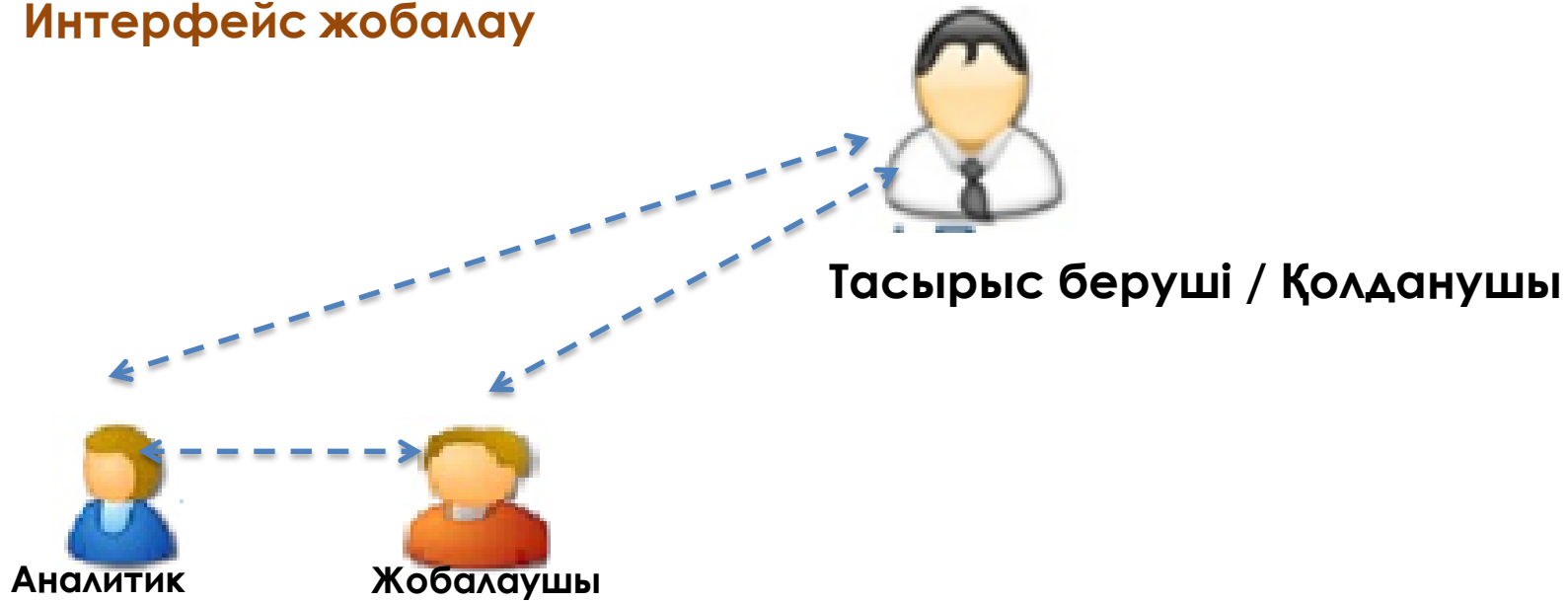
### 25 Error Messages from FS GUI

If there are Errors processed through the GUI, Fare Quote would expect the same behavior as per standard settings of all Screens Set. There are no specials, which need to be considered at current.

### 26 Error Messages from Fare Quote Backend

The Fare Quote Backend is able to identify Error's by Received Data, Missing Data or Incomplete Data. The response to the Front End will be sent in form of a reply (Success or Failure Message) and displayed to the User.

# Интерфейс жобалау



## Кіріс ақпараттар

Спецификация

## Шығыс құжаттар

Құрылымдаған  
схемалар

# Құрылымдаған схемалар(Wireframe)

Экран мазмұнының сұлбалық кескіндері.  
Графикалық дизайнның элементтерімен қоса беттің бөліктелген сұлбаларынан бастап нақты жүйеге  
Жуықталған кескіндерінің барлық деңгейлері.

## Негізгі талаптары:

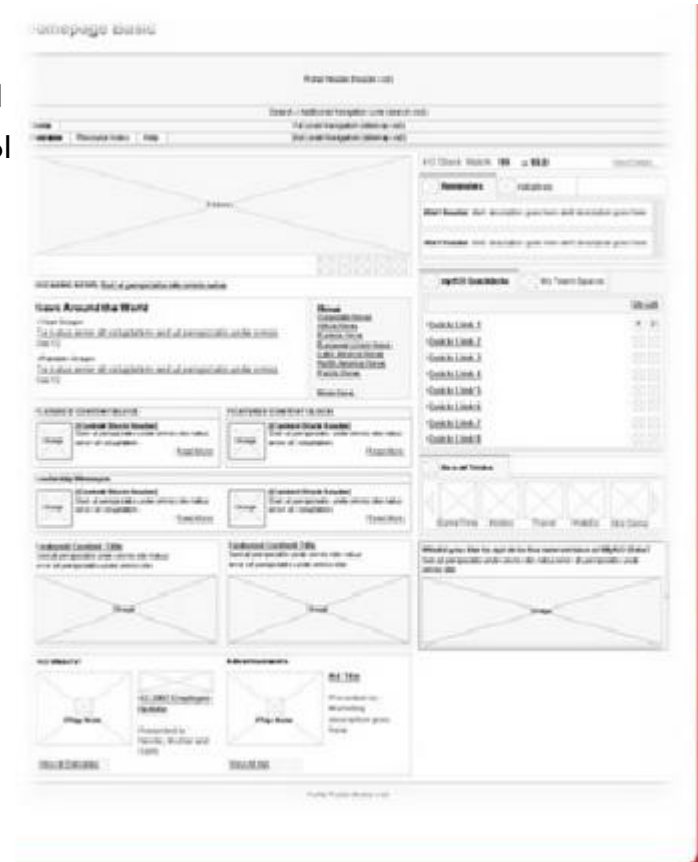
Тез құру және өңдеу

## Құрал-жабдықтар:

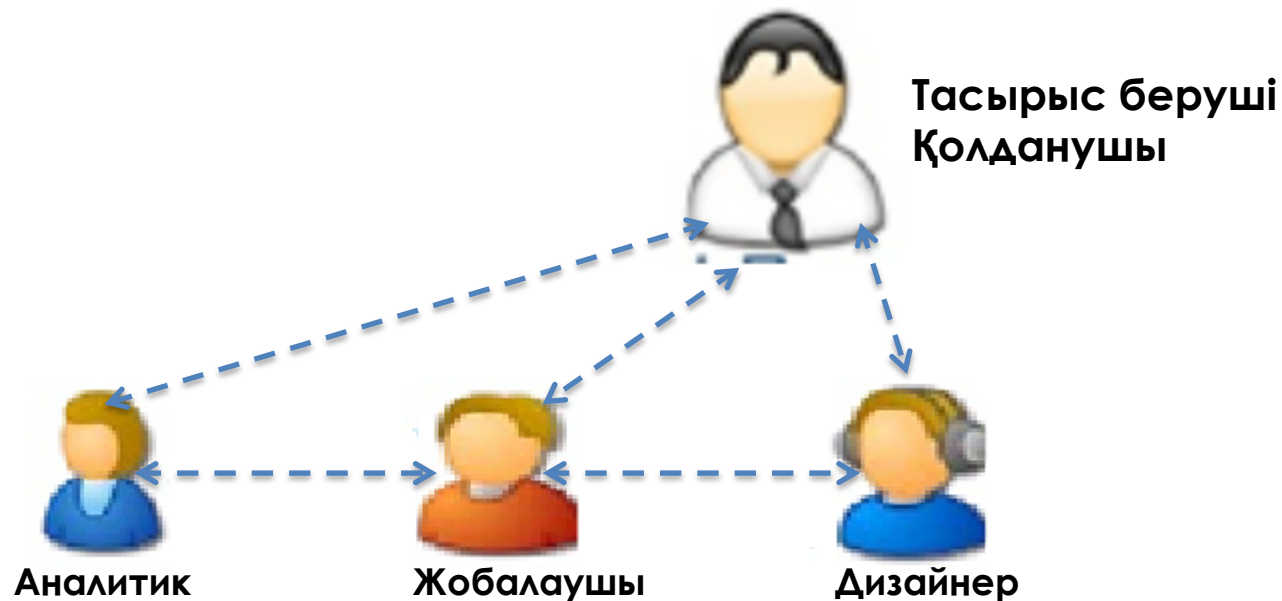
Әдетте MS visio, adobe Fireworks  
т.б қолданылады

## Сапа бақылау әдістері:

- Жобалау стандарты
- Интерфейс шаблондары
- Аудиттың алуан түрі



# Интерфейс дизайны



## Кіріс ақпараттар

Спецификация

Құрылымдаған  
схемалар

Диаграммалар

## Шығыс құжаттар

Дизайн

Стиль гиді



# Беттің макеті

Жоспарланған дайын қосымшаның сыртқы түріне барынша жақындаған екжей-тегжейлі түрі.

## Мақсат:

Интерактивті прототив құру және стиль жасауға дайындау

## Құрал-жабдықтар:

Әдетте adobe photoshop қолданылады.

Жұмысқа өте көп уақыт жұмсалады сондықтан Аса маңызды беттерге ғана жасалады.

## Сапа бақылау әдістері:

- Экспертті аудит

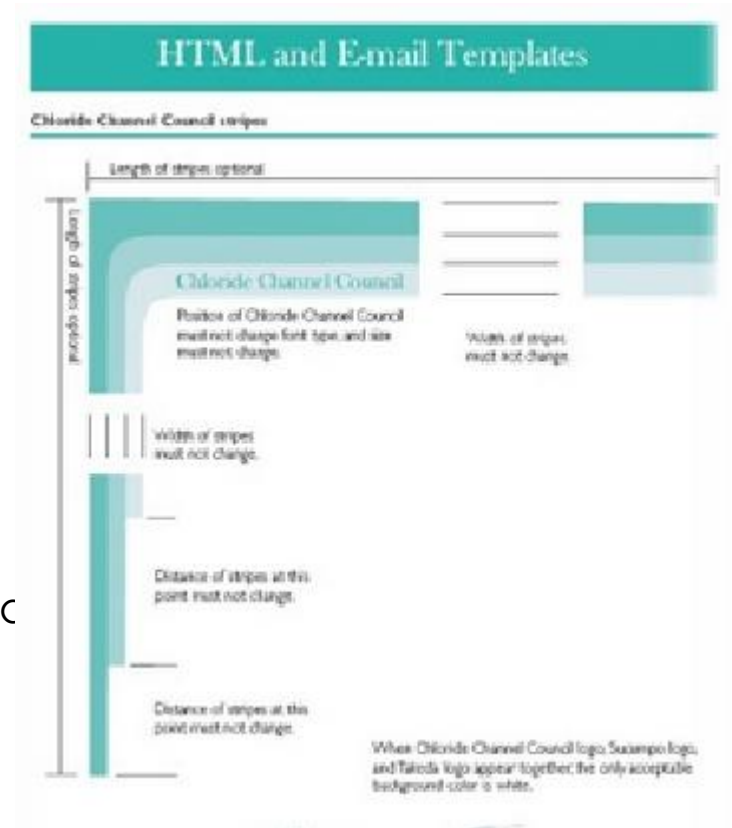


# Стиль гиді(Style Guide)

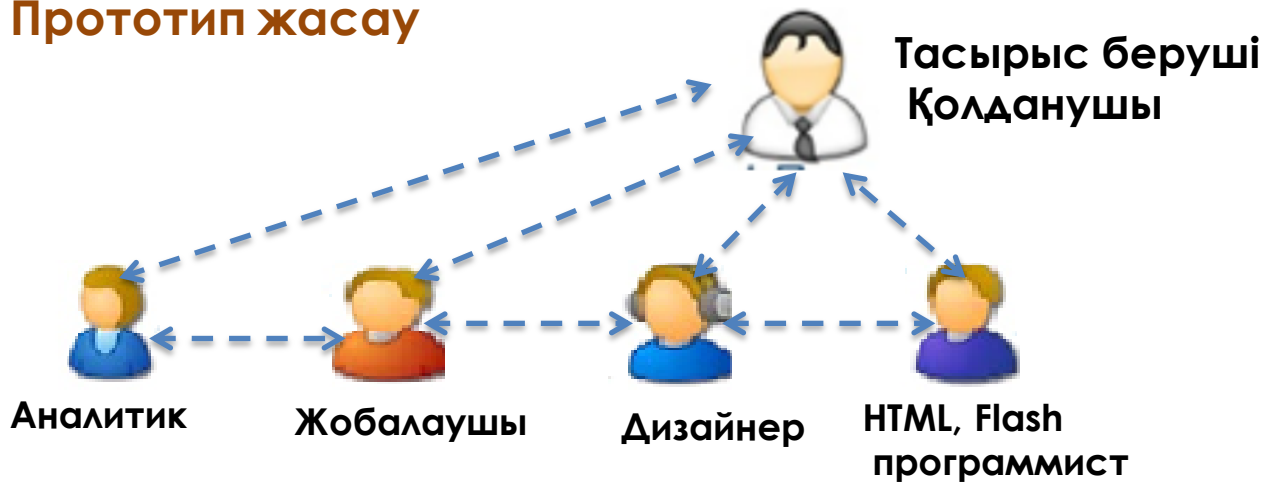
Белгіленген қосымшаның интерфейс дизайнның стандарты туралы сипаттама.

## Мақсат:

- Визуальды дизайн стандарттарын сипаттау(фирмалық стиль).
- Өзара әрекеттесуді жобалауда ұсынылғс амалдарды сипаттау.



## Прототип жасау



### Кіріс ақпараттар

Спецификация

Дизайн

Құрылымдаған  
схемалар

Стиль гиді

Диаграммалар

### Шығыс құжаттар

Прототиптер